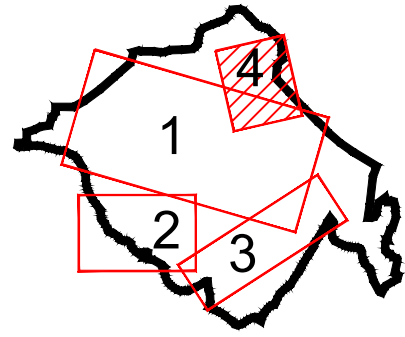


# SCHEMA DIRECTEUR D'ASSAINISSEMENT PLUVIAL

## DIAGNOSTIC



### VUE EN PLAN DES RESEAUX EXISTANTS

au 1 / 2 000  
PLANCHE 4/4



Dossier n°:	MODIFICATIONS		
	Indice	Date	Objet
235-06			
Plan n°:			
28921-4	A	01/07/16	Modifications diverses
Date:			
25.02.2016	B	15/11/16	Modifications diverses
Echelle:			
1/2000	C		
Dessiné par:			
CB	D		

Nota:

Agence de Savoie - Savoie Hexapole  
bâtiment Créalys, Rue Louis Armand - 73420 MERY  
Tél : 04.79.63.73.90 - Fax: 04.76.35.67.14  
agence.savoie@alpetudes.fr

### LEGENDE

#### DIVERS

- Limite communale
- Réseau hydrographique
- Gestion privée des eaux pluviales (lotissement)
- Route départementale hors agglomération - gestion des eaux pluviales par le département

#### RESEAUX - EAUX PLUVIALES

- Réseaux eaux pluviales
- Fossé / cunette
- Puits d'infiltration
- Exutoire

#### Nota:

La position des réseaux existants est donnée à titre indicatif et ne peut en aucun cas soustraire l'entreprise d'effectuer ses DICT avant tout démarrage de travaux.

