

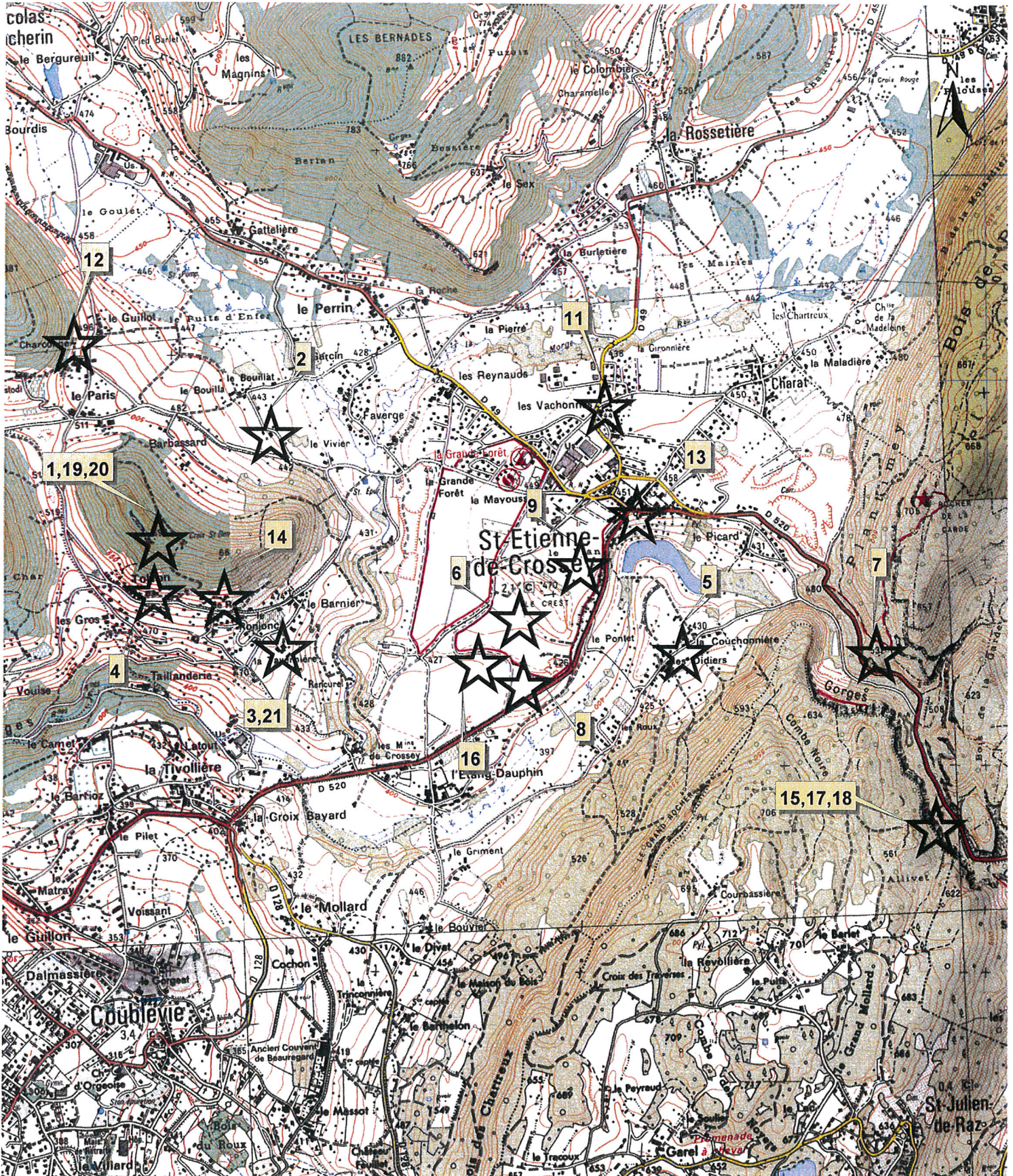
**SAINT-ETIENNE-DE-CROSSEY (38)**  
**Liste des entités archéologiques connues**  
Janvier 2011

- 1- Tolvon / oppidum ? / Age du bronze - Age du fer
- 2- Le Vivier / maison forte / Bas moyen-âge
- 3- Tavernières / Gallo-romain / tegulae
- 4- Hameau de Tolvon / église / Moyen-âge classique - Epoque moderne
- 5- Couchonnière / Gallo-romain - Moyen-âge ? / céramiques, tuiles
- 6- Au sud de Crest / Gallo-romain / tegulae, imbrices
- 7- Le Châtelet / motte castrale ? / Moyen-âge ?
- 8- Sous le Crest / Gallo-romain / céramiques, tuiles
- 9- Le Plan / Gallo-romain / céramiques, tegulae
- 11- Les Vachonnes / maison forte / Bas moyen-âge
- 12- Charconne / maison forte / Bas moyen-âge
- 13- Eglise paroissiale St.-Etienne / cimetière, église / Moyen-âge classique
- 14- La Tour / maison forte / Moyen-âge
- 15- Grotte dite à "Mandrin" / occupation / Néolithique
- 16- Sous le Crest / Epoque indéterminée / industrie lithique
- 17- Grotte dite à "Mandrin" / occupation / Age du bronze final
- 18- Grotte dite à "Mandrin" / occupation / Gallo-romain
- 19- Château de Tolvon / château fort / chapelle / Moyen-âge classique
- 20- Château de Tolvon / bourg fortifié, / Moyen-âge classique ?
- 21- Tavernières / maison forte / Bas moyen-âge

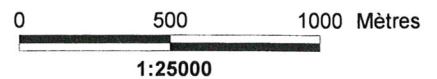
# SAINT-ETIENNE-DE-CROSSEY (38)

## Carte des entités archéologiques connues

Janvier 2011



Entités archéologiques



DRAC Rhône-Alpes, service régional de l'archéologie, informations issues de la carte archéologique, janvier 2011 ;  
IGN SCAN 25, licence n° 9049.  
Reproduction et diffusion interdites hors cadre conventionnel.